

Inspiron 14

Seria 7000

Instrukcja użytkownika

Model komputera: Inspiron 7437

Model wg normy: P42G

Typ wg normy: P42G001



Uwagi, przestrogi i ostrzeżenia



UWAGA: Napis UWAGA wskazuje ważną informację, która pozwala lepiej wykorzystać posiadany komputer.



PRZESTROGA: Napis PRZESTROGA informuje o sytuacjach, w których postępowanie niezgodne z instrukcjami może doprowadzić do uszkodzenia sprzętu lub utraty danych.



OSTRZEŻENIE: Napis OSTRZEŻENIE informuje o sytuacjach, w których występuje ryzyko uszkodzenia sprzętu, obrażeń ciała lub śmierci.

© 2013 Dell Inc.

Znaki towarowe użyte w tekście: Dell™, logo DELL i Inspiron™ są znakami towarowymi firmy Dell Inc.

2013 - 09 Wersja A00

Spis treści

| | |
|---|-----------|
| Przed przystąpieniem do serwisowania komputera | 7 |
| Przed rozpoczęciem pracy | 7 |
| Zalecane narzędzia | 7 |
| Instrukcje dotyczące bezpieczeństwa | 8 |
| Po zakończeniu serwisowania komputera | 9 |
| Wymontowywanie pokrywy dolnej | 10 |
| Procedura | 10 |
| Instalowanie pokrywy dolnej | 11 |
| Procedura | 11 |
| Wymontowywanie akumulatora | 12 |
| Przed wykonaniem procedury | 12 |
| Procedura | 13 |
| Instalowanie akumulatora | 14 |
| Procedura | 14 |
| Po wykonaniu procedury | 14 |
| Wymontowywanie głośników | 15 |
| Przed wykonaniem procedury | 15 |
| Procedura | 15 |
| Instalowanie głośników | 16 |
| Procedura | 16 |
| Po wykonaniu procedury | 16 |
| Wymontowywanie karty sieci bezprzewodowej | 17 |
| Przed wykonaniem procedury | 17 |
| Procedura | 17 |


| | |
|---|-----------|
| Instalowanie karty sieci bezprzewodowej | 18 |
| Procedura | 18 |
| Po wykonaniu procedury | 18 |
| Wymontowywanie baterii pastylkowej | 19 |
| Przed wykonaniem procedury | 19 |
| Procedura | 20 |
| Instalowanie baterii pastylkowej | 21 |
| Procedura | 21 |
| Po wykonaniu procedury | 21 |
| Wymontowywanie wentylatora | 22 |
| Przed wykonaniem procedury | 22 |
| Procedura | 22 |
| Instalowanie wentylatora | 23 |
| Procedura | 23 |
| Po wykonaniu procedury | 23 |
| Wymontowywanie gniazda zasilacza | 24 |
| Przed wykonaniem procedury | 24 |
| Procedura | 24 |
| Instalowanie gniazda zasilacza | 26 |
| Procedura | 26 |
| Po wykonaniu procedury | 26 |
| Wymontowywanie płyty systemowej | 27 |
| Przed wykonaniem procedury | 27 |
| Procedura | 27 |
| Instalowanie płyty systemowej | 30 |
| Procedura | 30 |
| Po wykonaniu procedury | 30 |
| Wprowadzanie znacznika serwisowego w systemie BIOS | 31 |

| | |
|--|-----------|
| Wymontowywanie karty mSATA | 32 |
| Przed wykonaniem procedury | 32 |
| Procedura | 32 |
| Instalowanie karty mSATA | 33 |
| Procedura | 33 |
| Po wykonaniu procedury | 33 |
| Wymontowywanie zestawu chłodzącego | 34 |
| Przed wykonaniem procedury | 34 |
| Procedura | 34 |
| Instalowanie zestawu chłodzącego | 36 |
| Procedura | 36 |
| Po wykonaniu procedury | 36 |
| Wymontowywanie klawiatury | 37 |
| Przed wykonaniem procedury | 37 |
| Procedura | 38 |
| Instalowanie klawiatury | 40 |
| Procedura | 40 |
| Po wykonaniu procedury | 40 |
| Wymontowywanie zestawu wyświetlacza | 41 |
| Przed wykonaniem procedury | 41 |
| Procedura | 42 |
| Instalowanie zestawu wyświetlacza | 46 |
| Procedura | 46 |
| Po wykonaniu procedury | 47 |
| Wymontowywanie podparcia dłoni | 48 |
| Przed wykonaniem procedury | 48 |
| Procedura | 49 |

| | |
|---|-----------|
| Instalowanie podparcia dłoni | 52 |
| Procedura | 52 |
| Po wykonaniu procedury | 53 |
| Ładowanie systemu BIOS | 54 |


Przed przystąpieniem do serwisowania komputera

Przed rozpoczęciem pracy

 **PRZESTROGA:** Aby zapobiec utracie danych, należy zapisać i zamknąć wszystkie otwarte pliki i zakończyć wszystkie programy.

- 1 Zapisz i zamknij wszystkie otwarte pliki, zamknij wszystkie otwarte programy, a następnie wyłącz komputer.

Wskaż prawy dolny lub prawy górny róg ekranu, aby otworzyć pasek boczny paneli, a następnie kliknij kolejno polecenia **Ustawienia** → **Zasilanie** → **Zamknij**.

 **UWAGA:** Jeśli używasz innego systemu operacyjnego, wyłącz komputer zgodnie z instrukcjami odpowiednimi dla tego systemu.

- 2 Po wyłączeniu komputera odłącz go od gniazdka elektrycznego.
- 3 Odłącz od komputera wszystkie kable, takie jak kabel zasilania i kable USB.
- 4 Odłącz od komputera wszystkie urządzenia peryferyjne.









Zalecane narzędzia

Procedury przedstawione w tym dokumencie wymagają użycia następujących narzędzi:

- Wkrętak krzyżakowy
- Wkrętak Torx #5 (T5)
- Rysik z tworzywa sztucznego

Instrukcje dotyczące bezpieczeństwa

Aby uchronić komputer przed uszkodzeniem i zapewnić sobie bezpieczeństwo, należy przestrzegać następujących zaleceń dotyczących bezpieczeństwa.

-  **OSTRZEŻENIE:** Przed przystąpieniem do wykonywania czynności wymagających otwarcia obudowy komputera należy zapoznać się z instrukcjami dotyczącymi bezpieczeństwa dostarczonymi z komputerem. Dodatkowe zalecenia dotyczące bezpieczeństwa można znaleźć na stronie głównej Regulatory Compliance (Informacje o zgodności z przepisami prawnymi) pod adresem dell.com/regulatory_compliance.
-  **OSTRZEŻENIE:** Przed otwarciem jakichkolwiek pokryw lub paneli należy odłączyć komputer od wszystkich źródeł zasilania. Po zakończeniu pracy należy najpierw zainstalować wszystkie pokrywy i panele oraz wkręcić śruby, a dopiero potem podłączyć zasilanie.
-  **PRZESTROGA:** Procedury wymagające otwarcia pokrywy komputera i dostępu do wewnętrznych podzespołów powinny być wykonywane tylko przez wykwalifikowanych serwisantów. W instrukcjach dotyczących bezpieczeństwa można znaleźć więcej informacji o niezbędnych środkach ostrożności, pracy z wewnętrznymi podzespołami komputera i ochronie przed wyładowaniami elektrostatycznymi.
-  **PRZESTROGA:** Aby uniknąć uszkodzenia komputera, należy pracować na płaskiej i czystej powierzchni.
-  **PRZESTROGA:** Przy odłączaniu kabla należy pociągnąć za wtyczkę lub uchwyt, a nie za sam kabel. Niektóre kable mają złącza z zatraskami lub nakrętki, które należy otworzyć lub odkręcić przed odłączeniem kabla. Odłączając kable, należy je trzymać w linii prostej, aby uniknąć wygięcia styków w złączach. Podłączając kable, należy zwrócić uwagę na prawidłowe zorientowanie złączy i gniazd.
-  **PRZESTROGA:** Karty i podzespoły należy trzymać za krawędzie i unikać dotykania styków i złączy.
-  **PRZESTROGA:** Przed dotknięciem dowolnego elementu wewnątrz komputera należy pozbyć się ładunków elektrostatycznych z ciała, dotykając dowolnej nielakierowanej powierzchni komputera, np. metalowych elementów z tyłu komputera. Podczas pracy należy okresowo dotykać nielakierowanej powierzchni metalowej w celu odprowadzenia ładunków elektrostatycznych, które mogłyby spowodować uszkodzenie wewnętrznych elementów.
-  **PRZESTROGA:** Jeśli w czytniku kart pamięci znajduje się karta, należy ją nacisnąć i wyjąć.

Po zakończeniu serwisowania komputera



PRZESTROGA: Pozostawienie nieużywanych lub nieprzykręconych śrub wewnątrz komputera może poważnie uszkodzić komputer.

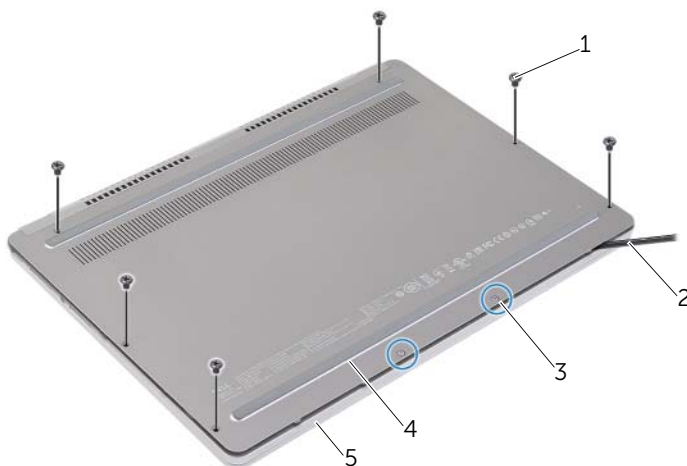
- 1 Przykręć wszystkie śruby i sprawdź, czy żadne nieużywane śruby nie pozostały wewnątrz komputera.
- 2 Podłącz do komputera wszelkie kable, urządzenia peryferyjne i inne elementy odłączone przed przystąpieniem do pracy.
- 3 Podłącz komputer do gniazdka elektrycznego.
- 4 Włącz komputer.

Wymontowywanie pokrywy dolnej

! **OSTRZEŻENIE:** Przed przystąpieniem do wykonywania czynności wymagających otwarcia obudowy komputera należy zapoznać się z instrukcjami dotyczącymi bezpieczeństwa dostarczonymi z komputerem i wykonać procedurę przedstawioną w sekcji „Przed przystąpieniem do serwisowania komputera” na stronie 7. Po zakończeniu serwisowania komputera należy wykonać procedurę przedstawioną w sekcji „Po zakończeniu serwisowania komputera” na stronie 9. Dodatkowe zalecenia dotyczące bezpieczeństwa można znaleźć na stronie głównej Regulatory Compliance (Informacje o zgodności z przepisami prawnymi) pod adresem dell.com/regulatory_compliance.

Procedura

- 1 Zamknij wyświetlacz i odwróć komputer.
- 2 Poluzuj śruby osadzone mocujące pokrywę dolną do zestawu podparcia dłoni.
- 3 Wykręć śruby mocujące pokrywę dolną do zestawu podparcia dłoni.
- 4 Rysikiem z tworzywa sztucznego podważ pokrywę dolną, aby ją uwolnić z zestawu podparcia dłoni.



| | | | |
|---|------------------------|---|-----------------------------|
| 1 | śruby (6) | 2 | rysik z tworzywa sztucznego |
| 3 | śruby mocujące (2) | 4 | pokrywa dolna |
| 5 | zestaw podparcia dłoni | | |

Instalowanie pokrywy dolnej



OSTRZEŻENIE: Przed przystąpieniem do wykonywania czynności wymagających otwarcia obudowy komputera należy zapoznać się z instrukcjami dotyczącymi bezpieczeństwa dostarczonymi z komputerem i wykonać procedurę przedstawioną w sekcji „Przed przystąpieniem do serwisowania komputera” na stronie 7. Po zakończeniu serwisowania komputera należy wykonać procedurę przedstawioną w sekcji „Po zakończeniu serwisowania komputera” na stronie 9. Dodatkowe zalecenia dotyczące bezpieczeństwa można znaleźć na stronie głównej Regulatory Compliance (Informacje o zgodności z przepisami prawnymi) pod adresem dell.com/regulatory_compliance.

Procedura

- 1 Wsuń zaczepę w pokrywę dolnej do szczelin w zestawu podparcia dłoni i wciśnij pokrywę dolną na miejsce.
- 2 Wkręć śruby mocujące pokrywę dolną do zestawu podparcia dłoni.
- 3 Wkręć śruby osadzone mocujące pokrywę dolną do zestawu podparcia dłoni.
- 4 Odwróć komputer, otwórz wyświetlacz, a następnie włącz komputer.

Wymontowywanie akumulatora



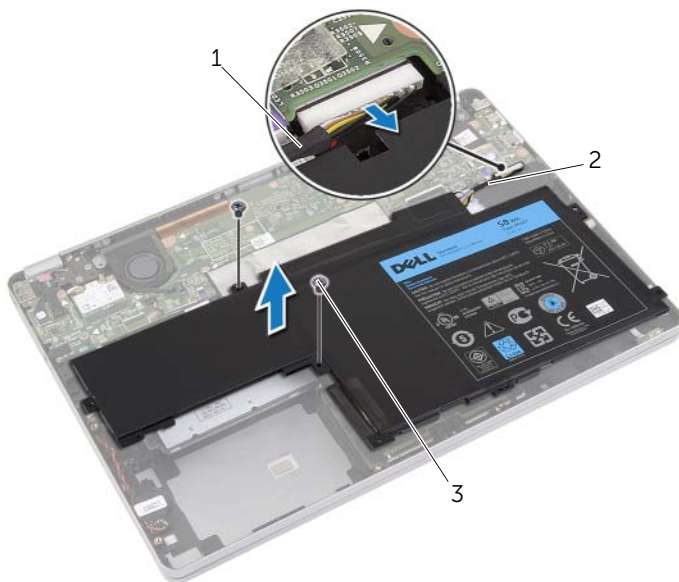
OSTRZEŻENIE: Przed przystąpieniem do wykonywania czynności wymagających otwarcia obudowy komputera należy zapoznać się z instrukcjami dotyczącymi bezpieczeństwa dostarczonymi z komputerem i wykonać procedurę przedstawioną w sekcji „Przed przystąpieniem do serwisowania komputera” na stronie 7. Po zakończeniu serwisowania komputera należy wykonać procedurę przedstawioną w sekcji „Po zakończeniu serwisowania komputera” na stronie 9. Dodatkowe zalecenia dotyczące bezpieczeństwa można znaleźć na stronie głównej Regulatory Compliance (Informacje o zgodności z przepisami prawnymi) pod adresem dell.com/regulatory_compliance.

Przed wykonaniem procedury

Wymontuj pokrywę dolną. Zobacz „Wymontowywanie pokrywy dolnej” na stronie 10.

Procedura

- 1 Wykręć śruby mocujące akumulator do zestawu podparcia dłoni.
- 2 Odłącz kabel baterii od płyty systemowej.
- 3 Wyjmij kabel z przewodnic w zestawie podparcia dłoni.
- 4 Wyjmij akumulator z zestawu podparcia dłoni.



1 przewodnica kabla

2 kabel

3 śruby (2)

- 5 Odwróć komputer, otwórz wyświetlacz, a następnie naciśnij przycisk zasilania i przytrzymaj przez ok. pięć sekund, aby odprowadzić ładunki elektryczne z płyty systemowej.

Instalowanie akumulatora



OSTRZEŻENIE: Przed przystąpieniem do wykonywania czynności wymagających otwarcia obudowy komputera należy zapoznać się z instrukcjami dotyczącymi bezpieczeństwa dostarczonymi z komputerem i wykonać procedurę przedstawioną w sekcji „Przed przystąpieniem do serwisowania komputera” na stronie 7. Po zakończeniu serwisowania komputera należy wykonać procedurę przedstawioną w sekcji „Po zakończeniu serwisowania komputera” na stronie 9. Dodatkowe zalecenia dotyczące bezpieczeństwa można znaleźć na stronie głównej Regulatory Compliance (Informacje o zgodności z przepisami prawnymi) pod adresem dell.com/regulatory_compliance.

Procedura

- 1 Wyrównaj otwory na śruby w akumulatorze z otworami w zestawie podparcia dłoni.
- 2 Wkręć śruby mocujące akumulator do zestawu podparcia dłoni.
- 3 Umieść kabel akumulatora w przewodnicach w zestawie podparcia dłoni.
- 4 Podłącz kabel akumulatora do płyty systemowej.

Po wykonaniu procedury

Zainstaluj pokrywę dolną. Zobacz „Instalowanie pokrywy dolnej” na stronie 11.

Wymontowywanie głośników

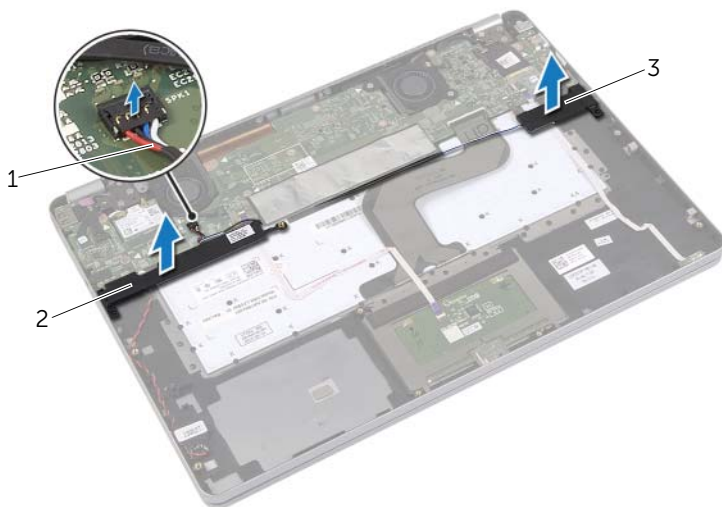
⚠ OSTRZEŻENIE: Przed przystąpieniem do wykonywania czynności wymagających otwarcia obudowy komputera należy zapoznać się z instrukcjami dotyczącymi bezpieczeństwa dostarczonymi z komputerem i wykonać procedurę przedstawioną w sekcji „Przed przystąpieniem do serwisowania komputera” na stronie 7. Po zakończeniu serwisowania komputera należy wykonać procedurę przedstawioną w sekcji „Po zakończeniu serwisowania komputera” na stronie 9. Dodatkowo zalecenia dotyczące bezpieczeństwa można znaleźć na stronie głównej Regulatory Compliance (Informacje o zgodności z przepisami prawnymi) pod adresem dell.com/regulatory_compliance.

Przed wykonaniem procedury

- 1 Wymontuj pokrywę dolną. Zobacz „Wymontowywanie pokrywy dolnej” na stronie 10.
- 2 Wymontuj akumulator. Zobacz „Wymontowywanie akumulatora” na stronie 12.

Procedura

- 1 Odłącz kabel głośnika od płyty systemowej.
- 2 Rysikiem z tworzywa sztucznego podważ prawy głośnik, aby go uwolnić z zestawu podparcia dłoni.
- 3 Wymij kabel lewego głośnika z przewodnic w zestawie podparcia dłoni.
- 4 Rysikiem z tworzywa sztucznego podważ lewy głośnik, aby go uwolnić z zestawu podparcia dłoni.



| | | | |
|---|----------------|---|---------------|
| 1 | kabel głośnika | 2 | głośnik prawy |
| 3 | głośnik lewy | | |

Instalowanie głośników



OSTRZEŻENIE: Przed przystąpieniem do wykonywania czynności wymagających otwarcia obudowy komputera należy zapoznać się z instrukcjami dotyczącymi bezpieczeństwa dostarczonymi z komputerem i wykonać procedurę przedstawioną w sekcji „Przed przystąpieniem do serwisowania komputera” na stronie 7. Po zakończeniu serwisowania komputera należy wykonać procedurę przedstawioną w sekcji „Po zakończeniu serwisowania komputera” na stronie 9. Dodatkowe zalecenia dotyczące bezpieczeństwa można znaleźć na stronie głównej Regulatory Compliance (Informacje o zgodności z przepisami prawnymi) pod adresem dell.com/regulatory_compliance.

Procedura

- 1 Dopasuj lewy głośnik do wypustek i wciśnij głośnik na miejsce.
- 2 Umieść kabel lewego głośnika w prowadnicach w zestawie podparcia dłoni.
- 3 Dopasuj prawy głośnik do wypustek i wciśnij głośnik na miejsce.
- 4 Podłącz kabel głośnika do płyty systemowej.

Po wykonaniu procedury

- 1 Zainstaluj akumulator. Zobacz „Instalowanie akumulatora” na stronie 14.
- 2 Zainstaluj pokrywę dolną. Zobacz „Instalowanie pokrywy dolnej” na stronie 11.

Wymontowywanie karty sieci bezprzewodowej

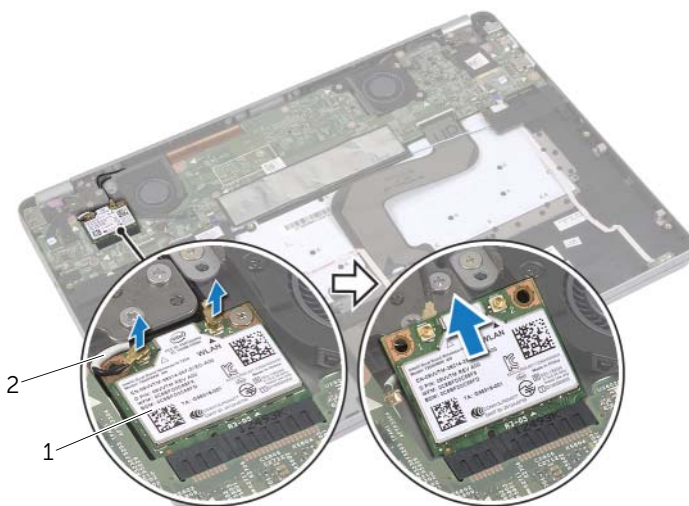
⚠ OSTRZEŻENIE: Przed przystąpieniem do wykonywania czynności wymagających otwarcia obudowy komputera należy zapoznać się z instrukcjami dotyczącymi bezpieczeństwa dostarczonymi z komputerem i wykonać procedurę przedstawioną w sekcji „Przed przystąpieniem do serwisowania komputera” na stronie 7. Po zakończeniu serwisowania komputera należy wykonać procedurę przedstawioną w sekcji „Po zakończeniu serwisowania komputera” na stronie 9. Dodatkowe zalecenia dotyczące bezpieczeństwa można znaleźć na stronie głównej Regulatory Compliance (Informacje o zgodności z przepisami prawnymi) pod adresem dell.com/regulatory_compliance.

Przed wykonaniem procedury

- 1 Wymontuj pokrywę dolną. Zobacz „Wymontowywanie pokrywki dolnej” na stronie 10.
- 2 Wymontuj akumulator. Zobacz „Wymontowywanie akumulatora” na stronie 12.

Procedura


- 1 Odłącz kable antenowe od karty sieci bezprzewodowej.
- 2 Wykręć śrubę mocującą kartę sieci bezprzewodowej.
- 3 Wyjmij kartę sieci bezprzewodowej z zestawu podparcia dłoni.




1 karta sieci bezprzewodowej

2 kable antenowe (2)


Instalowanie karty sieci bezprzewodowej

 **OSTRZEŻENIE:** Przed przystąpieniem do wykonywania czynności wymagających otwarcia obudowy komputera należy zapoznać się z instrukcjami dotyczącymi bezpieczeństwa dostarczonymi z komputerem i wykonać procedurę przedstawioną w sekcji „Przed przystąpieniem do serwisowania komputera” na stronie 7. Po zakończeniu serwisowania komputera należy wykonać procedurę przedstawioną w sekcji „Po zakończeniu serwisowania komputera” na stronie 9. Dodatkowe zalecenia dotyczące bezpieczeństwa można znaleźć na stronie głównej Regulatory Compliance (Informacje o zgodności z przepisami prawnymi) pod adresem dell.com/regulatory_compliance.

Procedura

 **PRZESTROGA:** Aby uniknąć uszkodzenia kart sieci bezprzewodowej, nie należy umieszczać pod kartą żadnych kabli.

- 1 Dopasuj wycięcie na karcie sieci bezprzewodowej do wypustki w gnieździe.
- 2 Włóż kartę sieci bezprzewodowej pod kątem 45 stopni do gniazda karty sieci bezprzewodowej.
- 3 Docisnij drugi koniec karty sieci bezprzewodowej.
- 4 Wkręć śrubę mocującą kartę sieci bezprzewodowej do zestawu podparcia dłoni.
- 5 Podłącz kable antenowe do karty sieci bezprzewodowej.

 **UWAGA:** Każdy kabel jest oznaczony kolorem w pobliżu końcówki.

W poniższej tabeli przedstawiono schemat kolorów kabli antenowych poszczególnych kart sieci bezprzewodowej obsługiwanych w komputerze.

| Złącza na karcie sieci bezprzewodowej | Kolor kabla antenowego |
|--|-------------------------------|
| Kabel główny (biały trójkąt) | biały |
| Kabel pomocniczy (czarny trójkąt) | czarny |

Po wykonaniu procedury

- 1 Zainstaluj akumulator. Zobacz „Instalowanie akumulatora” na stronie 14.
- 2 Zainstaluj pokrywę dolną. Zobacz „Instalowanie pokrywy dolnej” na stronie 11.

Wymontowywanie baterii pastylkowej



OSTRZEŻENIE: Przed przystąpieniem do wykonywania czynności wymagających otwarcia obudowy komputera należy zapoznać się z instrukcjami dotyczącymi bezpieczeństwa dostarczonymi z komputerem i wykonać procedurę przedstawioną w sekcji „Przed przystąpieniem do serwisowania komputera” na stronie 7. Po zakończeniu serwisowania komputera należy wykonać procedurę przedstawioną w sekcji „Po zakończeniu serwisowania komputera” na stronie 9. Dodatkowe zalecenia dotyczące bezpieczeństwa można znaleźć na stronie głównej Regulatory Compliance (Informacje o zgodności z przepisami prawnymi) pod adresem dell.com/regulatory_compliance.



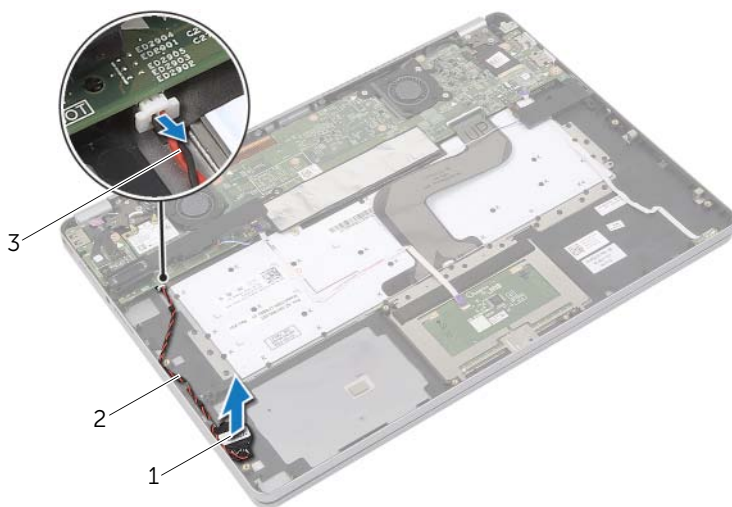
PRZESTROGA: Wyjęcie baterii pastylkowej spowoduje zresetowanie ustawień systemu BIOS. Zalecane jest zanotowanie aktualnych ustawień systemu BIOS przed wyjęciem baterii pastylkowej.

Przed wykonaniem procedury

- 1 Wymontuj pokrywę dolną. Zobacz „Wymontowywanie pokrywy dolnej” na stronie 10.
- 2 Wymontuj akumulator. Zobacz „Wymontowywanie akumulatora” na stronie 12.

Procedura


- 1 Wykonaj procedury punkt 1 i punkt 2 przedstawione w sekcji „Wymontowywanie głośników” na stronie 15.
- 2 Odłącz kabel baterii pastylkowej od płyty systemowej.




| | | | |
|---|---------------------------|---|-------------------|
| 1 | bateria pastylkowa | 2 | przewodnica kabla |
| 3 | kabel baterii pastylkowej | | |

- 3 Wymij kabel z przewodnic w zestawie podparcia dłoni.
- 4 Wymij baterię pastylkową z zestawu podparcia dłoni.

Instalowanie baterii pastylkowej

 **OSTRZEŻENIE:** Przed przystąpieniem do wykonywania czynności wymagających otwarcia obudowy komputera należy zapoznać się z instrukcjami dotyczącymi bezpieczeństwa dostarczonymi z komputerem i wykonać procedurę przedstawioną w sekcji „Przed przystąpieniem do serwisowania komputera” na stronie 7. Po zakończeniu serwisowania komputera należy wykonać procedurę przedstawioną w sekcji „Po zakończeniu serwisowania komputera” na stronie 9. Dodatkowe zalecenia dotyczące bezpieczeństwa można znaleźć na stronie głównej Regulatory Compliance (Informacje o zgodności z przepisami prawnymi) pod adresem dell.com/regulatory_compliance.

 **OSTRZEŻENIE:** Nieprawidłowe zainstalowanie baterii może grozić jej wybuchem. Baterie i akumulatory należy wymieniać tylko na inne baterie lub akumulatory tego samego typu lub ich odpowiedniki. Zużyte baterie i akumulatory należy utylizować zgodnie z instrukcjami producenta.

Procedura

- 1 Włóż baterię pastylkową do gniazda w zestawie podparcia dłoni.
- 2 Umieść kabel baterii pastylkowej w przewodnicach w zestawie podparcia dłoni.
- 3 Podłącz kabel baterii pastylkowej do płyty systemowej.
- 4 Wykonaj procedury punkt 3 i punkt 4 przedstawione w sekcji „Instalowanie głośników” na stronie 16.

Po wykonaniu procedury

- 1 Zainstaluj akumulator. Zobacz „Instalowanie akumulatora” na stronie 14.
- 2 Zainstaluj pokrywę dolną. Zobacz „Instalowanie pokrywy dolnej” na stronie 11.

Wymontowywanie wentylatora

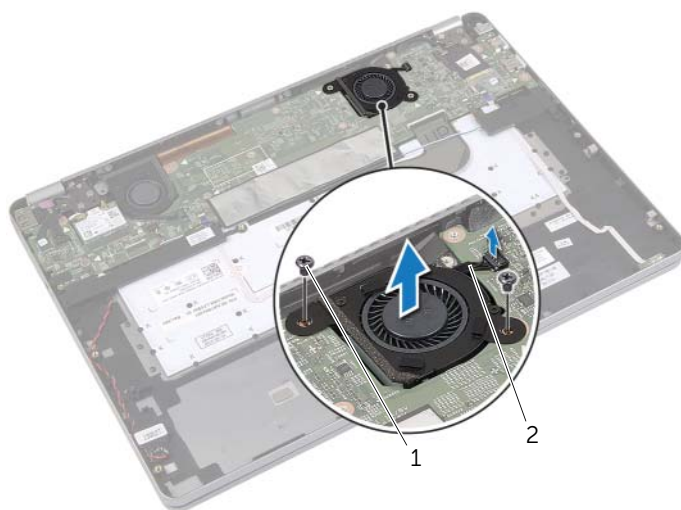
⚠ OSTRZEŻENIE: Przed przystąpieniem do wykonywania czynności wymagających otwarcia obudowy komputera należy zapoznać się z instrukcjami dotyczącymi bezpieczeństwa dostarczonymi z komputerem i wykonać procedurę przedstawioną w sekcji „Przed przystąpieniem do serwisowania komputera” na stronie 7. Po zakończeniu serwisowania komputera należy wykonać procedurę przedstawioną w sekcji „Po zakończeniu serwisowania komputera” na stronie 9. Dodatkowe zalecenia dotyczące bezpieczeństwa można znaleźć na stronie głównej Regulatory Compliance (Informacje o zgodności z przepisami prawnymi) pod adresem dell.com/regulatory_compliance.

Przed wykonaniem procedury

- 1 Wymontuj pokrywę dolną. Zobacz „Wymontowywanie pokrywy dolnej” na stronie 10.
- 2 Wymontuj akumulator. Zobacz „Wymontowywanie akumulatora” na stronie 12.

Procedura

- 1 Wykręć śruby mocujące wentylator do płyty systemowej.
- 2 Odłącz kabel wentylatora od płyty systemowej.



1 śruby (2)

2 kabel wentylatora

Instalowanie wentylatora



OSTRZEŻENIE: Przed przystąpieniem do wykonywania czynności wymagających otwarcia obudowy komputera należy zapoznać się z instrukcjami dotyczącymi bezpieczeństwa dostarczonymi z komputerem i wykonać procedurę przedstawioną w sekcji „Przed przystąpieniem do serwisowania komputera” na stronie 7. Po zakończeniu serwisowania komputera należy wykonać procedurę przedstawioną w sekcji „Po zakończeniu serwisowania komputera” na stronie 9. Dodatkowe zalecenia dotyczące bezpieczeństwa można znaleźć na stronie głównej Regulatory Compliance (Informacje o zgodności z przepisami prawnymi) pod adresem dell.com/regulatory_compliance.

Procedura

- 1 Dopasuj śruby w wentylatorze do otworów w płycie systemowej.
- 2 Wkręć śruby mocujące wentylator do płyty systemowej.
- 3 Podłącz kabel wentylatora do złącza na płycie systemowej.

Po wykonaniu procedury

- 1 Zainstaluj akumulator. Zobacz „Instalowanie akumulatora” na stronie 14.
- 2 Zainstaluj pokrywę dolną. Zobacz „Instalowanie pokrywy dolnej” na stronie 11.

Wymontowywanie gniazda zasilacza

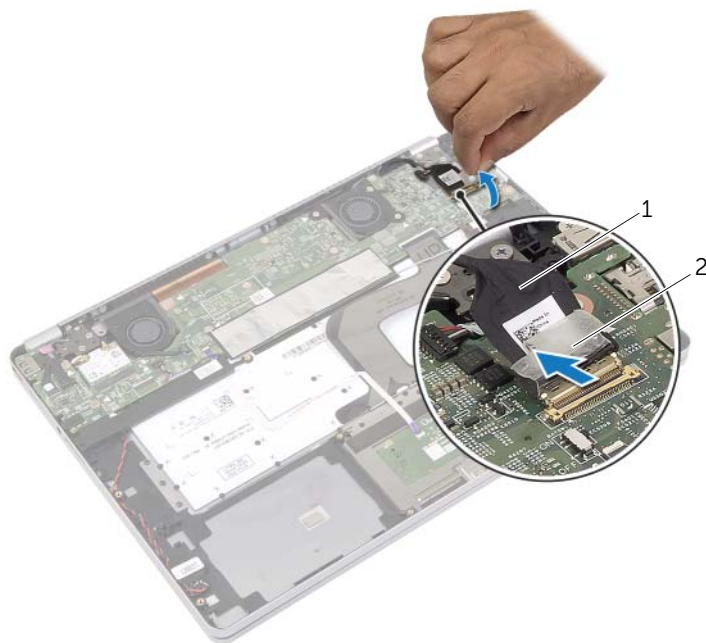
⚠ OSTRZEŻENIE: Przed przystąpieniem do wykonywania czynności wymagających otwarcia obudowy komputera należy zapoznać się z instrukcjami dotyczącymi bezpieczeństwa dostarczonymi z komputerem i wykonać procedurę przedstawioną w sekcji „Przed przystąpieniem do serwisowania komputera” na stronie 7. Po zakończeniu serwisowania komputera należy wykonać procedurę przedstawioną w sekcji „Po zakończeniu serwisowania komputera” na stronie 9. Dodatkowo zalecenia dotyczące bezpieczeństwa można znaleźć na stronie głównej Regulatory Compliance (Informacje o zgodności z przepisami prawnymi) pod adresem dell.com/regulatory_compliance.

Przed wykonaniem procedury

- 1 Wymontuj pokrywę dolną. Zobacz „Wymontowywanie pokrywy dolnej” na stronie 10.
- 2 Wymontuj akumulator. Zobacz „Wymontowywanie akumulatora” na stronie 12.

Procedura

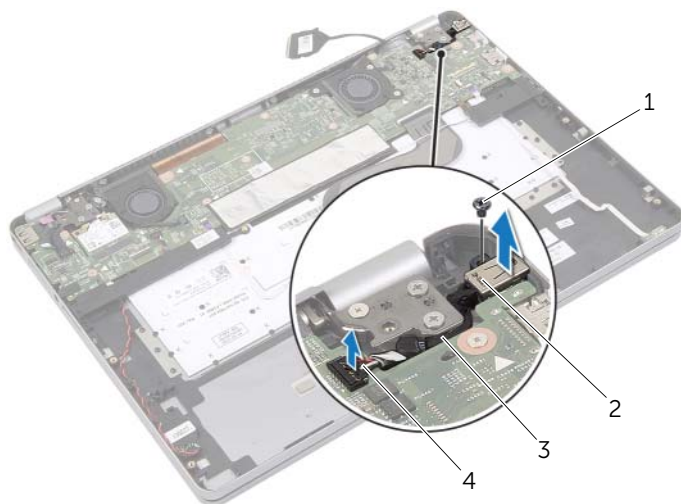
- 1 Zdejmij taśmę mocującą kabel wyświetlacza do płyty systemowej.
- 2 Odłącz kabel wyświetlacza od płyty systemowej.



1 kabel wyświetlacza

2 taśma

- 3 Odłącz kabel zasilacza od płyty systemowej.
- 4 Wykręć śrubę mocującą płytę zasilacza do zestawu podparcia dłoni.
- 5 Wymij kabel z przewodnic w zestawie podparcia dłoni.
- 6 Wymij gniazdo zasilacza z zestawu podparcia dłoni.



| | | | |
|---|-------------------|---|------------------------------|
| 1 | śruba | 2 | gniazdo zasilacza sieciowego |
| 3 | przewodnica kabla | 4 | kabel gniazda zasilacza |

Instalowanie gniazda zasilacza



OSTRZEŻENIE: Przed przystąpieniem do wykonywania czynności wymagających otwarcia obudowy komputera należy zapoznać się z instrukcjami dotyczącymi bezpieczeństwa dostarczonymi z komputerem i wykonać procedurę przedstawioną w sekcji „Przed przystąpieniem do serwisowania komputera” na stronie 7. Po zakończeniu serwisowania komputera należy wykonać procedurę przedstawioną w sekcji „Po zakończeniu serwisowania komputera” na stronie 9. Dodatkowe zalecenia dotyczące bezpieczeństwa można znaleźć na stronie głównej Regulatory Compliance (Informacje o zgodności z przepisami prawnymi) pod adresem dell.com/regulatory_compliance.

Procedura

- 1 Umieść kabel gniazda zasilacza w prowadnicach w zestawie podparcia dłoni.
- 2 Podłącz kabel gniazda zasilacza do płyty systemowej.
- 3 Dopasuj otwór na śrubę w gnieździe zasilacza do otworu w zestawie podparcia dłoni.
- 4 Wkręć śrubę mocującą gniazdo zasilacza do zestawu podparcia dłoni.
- 5 Podłącz kabel wyświetlacza do płyty systemowej.
- 6 Przymocuj kabel wyświetlacza taśmą.

Po wykonaniu procedury

- 1 Zainstaluj akumulator. Zobacz „Instalowanie akumulatora” na stronie 14.
- 2 Zainstaluj pokrywę dolną. Zobacz „Instalowanie pokrywy dolnej” na stronie 11.

Wymontowywanie płyty systemowej



OSTRZEŻENIE: Przed przystąpieniem do wykonywania czynności wymagających otwarcia obudowy komputera należy zapoznać się z instrukcjami dotyczącymi bezpieczeństwa dostarczonymi z komputerem i wykonać procedurę przedstawioną w sekcji „Przed przystąpieniem do serwisowania komputera” na stronie 7. Po zakończeniu serwisowania komputera należy wykonać procedurę przedstawioną w sekcji „Po zakończeniu serwisowania komputera” na stronie 9. Dodatkowe zalecenia dotyczące bezpieczeństwa można znaleźć na stronie głównej Regulatory Compliance (Informacje o zgodności z przepisami prawnymi) pod adresem dell.com/regulatory_compliance.

Przed wykonaniem procedury

- 1 Wymontuj pokrywę dolną. Zobacz „Wymontowywanie pokrywy dolnej” na stronie 10.
- 2 Wymontuj akumulator. Zobacz „Wymontowywanie akumulatora” na stronie 12.
- 3 Wymontuj kartę sieci bezprzewodowej. Zobacz „Wymontowywanie karty sieci bezprzewodowej” na stronie 17.
- 4 Wymontuj wentylator. Zobacz „Wymontowywanie wentylatora” na stronie 22.
- 5 Wymontuj głośniki. Zobacz „Wymontowywanie głośników” na stronie 15.

Procedura



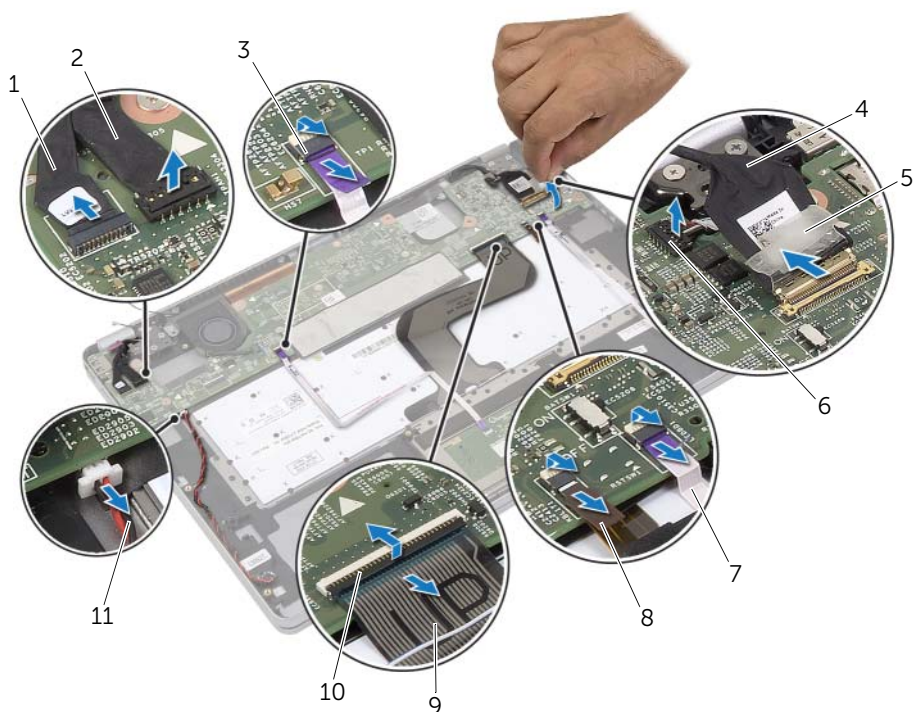
UWAGA: Wymiana płyty systemowej usuwa wszelkie zmiany wprowadzone w systemie BIOS w programie konfiguracji komputera. Po wymianie płyty systemowej należy wprowadzić znacznik serwisowy komputera w systemie BIOS i odpowiednio ustawić opcje konfiguracji. Więcej informacji o wprowadzaniu znacznika serwisowego w systemie BIOS zawiera rozdział „Instalowanie płyty systemowej” na stronie 30.



UWAGA: Przed odłączeniem kabli od płyty systemowej należy zanotować rozmieszczenie złączy, tak aby móc poprawnie podłączyć kable po wymianie płyty systemowej.

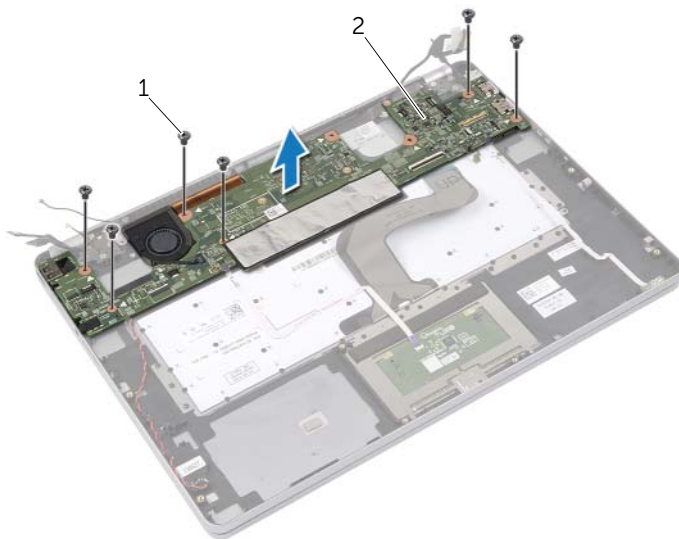
- 1 Odłącz kabel kamery, kabel tabliczki dotykowej i kabel baterii pastylkowej od płyty systemowej.
- 2 Zwolnij zatrzaski mocujące kabel tabliczki dotykowej, kabel klawiatury, kabel podświetlenia klawiatury oraz kabel wskaźnika stanu akumulatora i aktywności dysku twardego do płyty systemowej.

- 3 Zdejmij taśmę i odłącz kabel wyświetlacza od płyty systemowej.
- 4 Odłącz kabel gniazda zasilacza.



| | | | |
|----|---|----|--------------------------------|
| 1 | kabel kamery | 2 | kabel tabliczki dotykowej |
| 3 | kabel tabliczki dotykowej | 4 | kabel wyświetlacza |
| 5 | taśma | 6 | kabel gniazda zasilacza |
| 7 | kabel wskaźnika stanu akumulatora i aktywności dysku twardego | 8 | kabel podświetlenia klawiatury |
| 9 | kabel klawiatury | 10 | zatrzaski złączy (4) |
| 11 | kabel baterii pastylkowej | | |


- 5 Wykręć śruby mocujące płytę systemową do zestawu podparcia dłoni.
- 6 Wyjmij płytę systemową z podparcia dłoni.
- 7 Wymontuj kartę mSATA. Zobacz „Wymontowywanie karty mSATA” na stronie 32.
- 8 Wymontuj zestaw chłodzący. Zobacz „Wymontowywanie zestawu chłodzącego” na stronie 34.



1 śruby (6)

2 płyta systemowa

Instalowanie płyty systemowej

 **OSTRZEŻENIE:** Przed przystąpieniem do wykonywania czynności wymagających otwarcia obudowy komputera należy zapoznać się z instrukcjami dotyczącymi bezpieczeństwa dostarczonymi z komputerem i wykonać procedurę przedstawioną w sekcji „Przed przystąpieniem do serwisowania komputera” na stronie 7. Po zakończeniu serwisowania komputera należy wykonać procedurę przedstawioną w sekcji „Po zakończeniu serwisowania komputera” na stronie 9. Dodatkowe zalecenia dotyczące bezpieczeństwa można znaleźć na stronie głównej Regulatory Compliance (Informacje o zgodności z przepisami prawnymi) pod adresem dell.com/regulatory_compliance.

Procedura

 **PRZESTROGA:** Upewnij się, że pod płytą systemową nie ma żadnych kabli.

- 1 Zainstaluj zestaw chłodzący. Zobacz „Instalowanie zestawu chłodzącego” na stronie 36.
- 2 Zainstaluj kartę mSATA. Zobacz „Instalowanie karty mSATA” na stronie 33.
- 3 Włóż złącze zestawu słuchawkowego do otworu w zestawie podparcia dłoni i dopasuj otwory na śruby w płycie systemowej do otworów w zestawie podparcia dłoni.
- 4 Wkręć śruby mocujące płytę systemową do zestawu podparcia dłoni.
- 5 Podłącz kabel gniazda zasilacza.
- 6 Podłącz kabel wyświetlacza do płyty systemowej i naciśnij zatrzask złącza, aby zamocować kabel.
- 7 Przymocuj kabel wyświetlacza taśmą.
- 8 Podłącz kabel tabliczki dotykowej, kabel klawiatury, kabel podświetlenia klawiatury oraz kabel wskaźnika stanu akumulatora i aktywności dysku twardego do płyty systemowej i naciśnij zatrzaski złączy, aby zamocować kable.
- 9 Podłącz kabel kamery, kabel tabliczki dotykowej i kabel baterii pastylkowej do płyty systemowej.

Po wykonaniu procedury

- 1 Zainstaluj głośniki. Zobacz „Instalowanie głośników” na stronie 16.
- 2 Zainstaluj wentylator. Zobacz „Instalowanie wentylatora” na stronie 23.
- 3 Zainstaluj kartę sieci bezprzewodowej. Zobacz „Instalowanie karty sieci bezprzewodowej” na stronie 18.
- 4 Zainstaluj akumulator. Zobacz „Instalowanie akumulatora” na stronie 14.
- 5 Zainstaluj pokrywę dolną. Zobacz „Instalowanie pokrywy dolnej” na stronie 11.

Wprowadzanie znacznika serwisowego w systemie BIOS

- 1 Włącz komputer.
- 2 Po wyświetleniu logo Dell naciśnij klawisz <F2>, aby otworzyć program konfiguracji systemu.
- 3 Przejdź do karty **Main** (Ekran główny) i wpisz znacznik serwisowy w polu **Service Tag** (Znacznik serwisowy).

Wymontowywanie karty mSATA

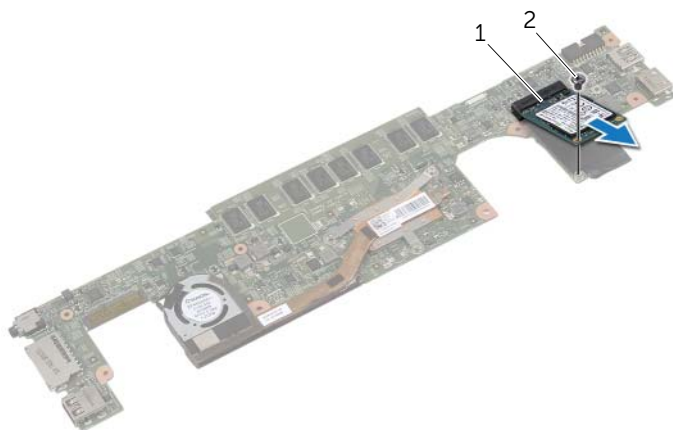
⚠ OSTRZEŻENIE: Przed przystąpieniem do wykonywania czynności wymagających otwarcia obudowy komputera należy zapoznać się z instrukcjami dotyczącymi bezpieczeństwa dostarczonymi z komputerem i wykonać procedurę przedstawioną w sekcji „Przed przystąpieniem do serwisowania komputera” na stronie 7. Po zakończeniu serwisowania komputera należy wykonać procedurę przedstawioną w sekcji „Po zakończeniu serwisowania komputera” na stronie 9. Dodatkowe zalecenia dotyczące bezpieczeństwa można znaleźć na stronie głównej Regulatory Compliance (Informacje o zgodności z przepisami prawnymi) pod adresem dell.com/regulatory_compliance.

Przed wykonaniem procedury

- 1 Wymontuj pokrywę dolną. Zobacz „Wymontowywanie pokrywy dolnej” na stronie 10.
- 2 Wymontuj akumulator. Zobacz „Wymontowywanie akumulatora” na stronie 12.
- 3 Wymontuj kartę sieci bezprzewodowej. Zobacz „Wymontowywanie karty sieci bezprzewodowej” na stronie 17.
- 4 Wymontuj wentylator. Zobacz „Wymontowywanie wentylatora” na stronie 22.
- 5 Wymontuj głośniki. Zobacz „Wymontowywanie głośników” na stronie 15.

Procedura

- 1 Wykonaj procedury od punkt 1 do punkt 6 przedstawione w sekcji „Wymontowywanie płyty systemowej” na stronie 27.
- 2 Odwróć płytę systemową.
- 3 Wykręć śrubę mocującą kartę mSATA.
- 4 Wyjmij kartę mSATA z płyty systemowej.



1 mSATA

2 śruba

Instalowanie karty mSATA



OSTRZEŻENIE: Przed przystąpieniem do wykonywania czynności wymagających otwarcia obudowy komputera należy zapoznać się z instrukcjami dotyczącymi bezpieczeństwa dostarczonymi z komputerem i wykonać procedurę przedstawioną w sekcji „Przed przystąpieniem do serwisowania komputera” na stronie 7. Po zakończeniu serwisowania komputera należy wykonać procedurę przedstawioną w sekcji „Po zakończeniu serwisowania komputera” na stronie 9. Dodatkowe zalecenia dotyczące bezpieczeństwa można znaleźć na stronie głównej Regulatory Compliance (Informacje o zgodności z przepisami prawnymi) pod adresem dell.com/regulatory_compliance.

Procedura

- 1 Dopasuj wycięcie na karcie mSATA do wypustki w gnieździe karty mSATA.
- 2 Włóż kartę mSATA pod kątem 45 stopni do gniazda karty mSATA.
- 3 Dociśnij drugi koniec karty mSATA.
- 4 Dopasuj otwór na śrubę w karcie mSATA do otworu w płycie systemowej.
- 5 Wkręć śrubę mocującą kartę mSATA do płyty systemowej.
- 6 Odwróć płytę systemową.
- 7 Wykonaj procedury od punkt 3 do punkt 9 przedstawione w sekcji „Instalowanie płyty systemowej” na stronie 30.

Po wykonaniu procedury

- 1 Zainstaluj głośniki. Zobacz „Instalowanie głośników” na stronie 16.
- 2 Zainstaluj wentylator. Zobacz „Instalowanie wentylatora” na stronie 23.
- 3 Zainstaluj kartę sieci bezprzewodowej. Zobacz „Instalowanie karty sieci bezprzewodowej” na stronie 18.
- 4 Zainstaluj akumulator. Zobacz „Instalowanie akumulatora” na stronie 14.
- 5 Zainstaluj pokrywę dolną. Zobacz „Instalowanie pokrywy dolnej” na stronie 11.

Wymontowywanie zestawu chłodzącego

! **OSTRZEŻENIE:** Przed przystąpieniem do wykonywania czynności wymagających otwarcia obudowy komputera należy zapoznać się z instrukcjami dotyczącymi bezpieczeństwa dostarczonymi z komputerem i wykonać procedurę przedstawioną w sekcji „Przed przystąpieniem do serwisowania komputera” na stronie 7. Po zakończeniu serwisowania komputera należy wykonać procedurę przedstawioną w sekcji „Po zakończeniu serwisowania komputera” na stronie 9. Dodatkowe zalecenia dotyczące bezpieczeństwa można znaleźć na stronie głównej Regulatory Compliance (Informacje o zgodności z przepisami prawnymi) pod adresem dell.com/regulatory_compliance.

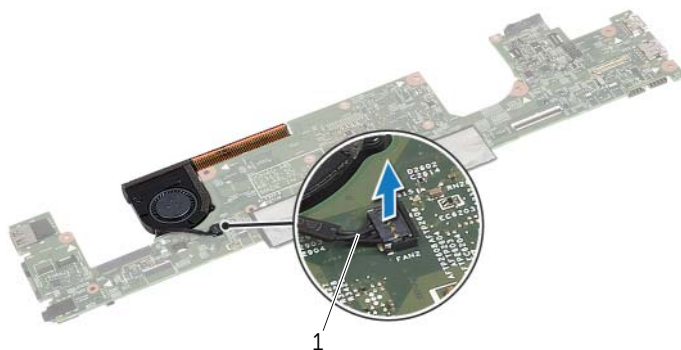
Przed wykonaniem procedury

- 1 Wymontuj pokrywę dolną. Zobacz „Wymontowywanie pokrywy dolnej” na stronie 10.
- 2 Wymontuj akumulator. Zobacz „Wymontowywanie akumulatora” na stronie 12.
- 3 Wymontuj kartę sieci bezprzewodowej. Zobacz „Wymontowywanie karty sieci bezprzewodowej” na stronie 17.
- 4 Wymontuj wentylator. Zobacz „Wymontowywanie wentylatora” na stronie 22.
- 5 Wymontuj głośniki. Zobacz „Wymontowywanie głośników” na stronie 15.

Procedura

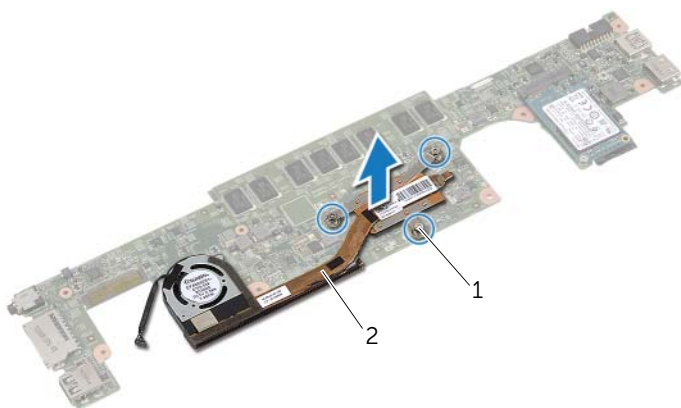
✎ UWAGA: Liczba śrub i kształt zestawu chłodzącego są inne w systemach dostarczanych ze zintegrowaną kartą graficzną.

- 1 Wykonaj procedury od punkt 1 do punkt 6 przedstawione w sekcji „Wymontowywanie płyty systemowej” na stronie 27.
- 2 Odłącz kabel wentylatora od płyty systemowej.



1 kabel wentylatora

- 3 Odwróć płytę systemową.
- 4 W kolejności wskazanej na zestawie chłodzącym poluzuj śruby mocujące zestaw chłodzący do płyty systemowej.
- 5 Zdejmij zespół chłodzący z płyty systemowej.



1 śruby (3)

2 zestaw chłodzący

Instalowanie zestawu chłodzącego



OSTRZEŻENIE: Przed przystąpieniem do wykonywania czynności wymagających otwarcia obudowy komputera należy zapoznać się z instrukcjami dotyczącymi bezpieczeństwa dostarczonymi z komputerem i wykonać procedurę przedstawioną w sekcji „Przed przystąpieniem do serwisowania komputera” na stronie 7. Po zakończeniu serwisowania komputera należy wykonać procedurę przedstawioną w sekcji „Po zakończeniu serwisowania komputera” na stronie 9. Dodatkowe zalecenia dotyczące bezpieczeństwa można znaleźć na stronie głównej Regulatory Compliance (Informacje o zgodności z przepisami prawnymi) pod adresem dell.com/regulatory_compliance.

Procedura

- 1 Dopasuj otwory na śruby w zestawie chłodzącym do otworów w płycie systemowej.
- 2 W kolejności wskazanej na zestawie chłodzącym dokręć śruby mocujące zestaw chłodzący do płyty systemowej.
- 3 Podłącz kabel wentylatora do złącza na płycie systemowej.
- 4 Odwróć płytę systemową.
- 5 Wykonaj procedury od punkt 3 do punkt 9 przedstawione w sekcji „Instalowanie płyty systemowej” na stronie 30.

Po wykonaniu procedury

- 1 Zainstaluj głośniki. Zobacz „Instalowanie głośników” na stronie 16.
- 2 Zainstaluj wentylator. Zobacz „Instalowanie wentylatora” na stronie 23.
- 3 Zainstaluj kartę sieci bezprzewodowej. Zobacz „Instalowanie karty sieci bezprzewodowej” na stronie 18.
- 4 Zainstaluj akumulator. Zobacz „Instalowanie akumulatora” na stronie 14.
- 5 Zainstaluj pokrywę dolną. Zobacz „Instalowanie pokrywy dolnej” na stronie 11.

Wymontowywanie klawiatury



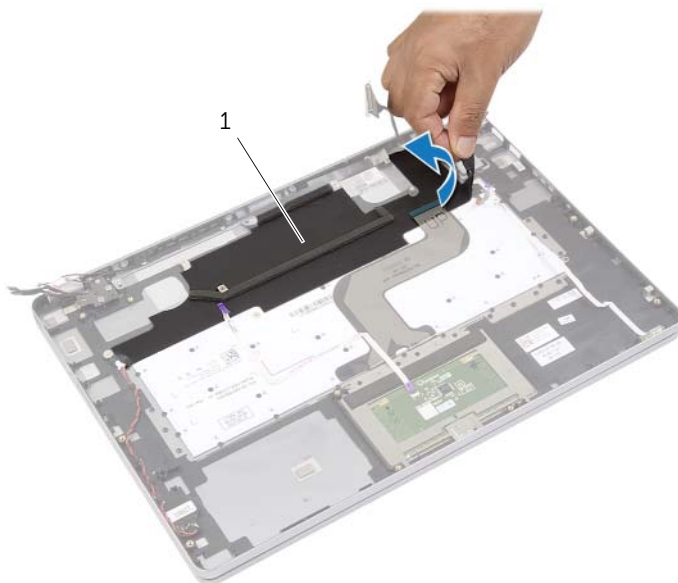
OSTRZEŻENIE: Przed przystąpieniem do wykonywania czynności wymagających otwarcia obudowy komputera należy zapoznać się z instrukcjami dotyczącymi bezpieczeństwa dostarczonymi z komputerem i wykonać procedurę przedstawioną w sekcji „Przed przystąpieniem do serwisowania komputera” na stronie 7. Po zakończeniu serwisowania komputera należy wykonać procedurę przedstawioną w sekcji „Po zakończeniu serwisowania komputera” na stronie 9. Dodatkowe zalecenia dotyczące bezpieczeństwa można znaleźć na stronie głównej Regulatory Compliance (Informacje o zgodności z przepisami prawnymi) pod adresem dell.com/regulatory_compliance.

Przed wykonaniem procedury

- 1 Wymontuj pokrywę dolną. Zobacz „Wymontowywanie pokrywy dolnej” na stronie 10.
- 2 Wymontuj akumulator. Zobacz „Wymontowywanie akumulatora” na stronie 12.
- 3 Wymontuj kartę sieci bezprzewodowej. Zobacz „Wymontowywanie karty sieci bezprzewodowej” na stronie 17.
- 4 Wymontuj wentylator. Zobacz „Wymontowywanie wentylatora” na stronie 22.
- 5 Wymontuj głośniki. Zobacz „Wymontowywanie głośników” na stronie 15.
- 6 Wymontuj płytę systemową. Zobacz „Wymontowywanie płyty systemowej” na stronie 27.

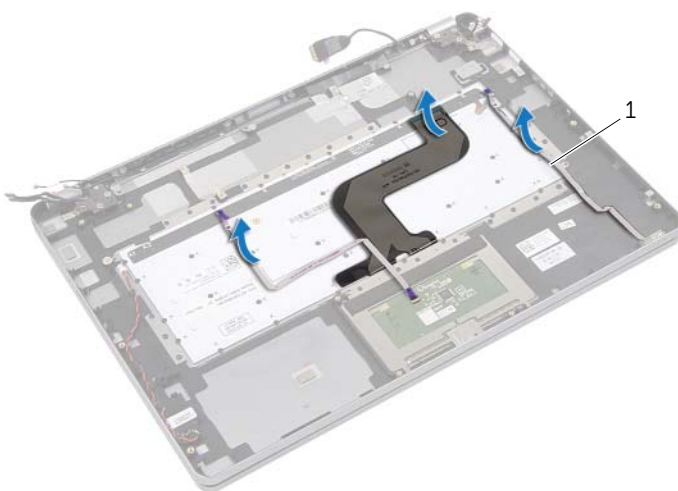
Procedura

- 1 Zdejmij nakładkę z mylaru z zestawu podparcia dłoni, aby odsłonić śruby klawiatury.



1 nakładka z mylaru

- 2 Odklej kable od klawiatury.



1 kable (3)

- 3 Wykręć śruby mocujące klawiaturę do zestawu podparcia dłoni.



1 śruby (37)

- 4 Wymij klawiaturę z zestawu podparcia dłoni.

Instalowanie klawiatury



OSTRZEŻENIE: Przed przystąpieniem do wykonywania czynności wymagających otwarcia obudowy komputera należy zapoznać się z instrukcjami dotyczącymi bezpieczeństwa dostarczonymi z komputerem i wykonać procedurę przedstawioną w sekcji „Przed przystąpieniem do serwisowania komputera” na stronie 7. Po zakończeniu serwisowania komputera należy wykonać procedurę przedstawioną w sekcji „Po zakończeniu serwisowania komputera” na stronie 9. Dodatkowe zalecenia dotyczące bezpieczeństwa można znaleźć na stronie głównej Regulatory Compliance (Informacje o zgodności z przepisami prawnymi) pod adresem dell.com/regulatory_compliance.

Procedura

- 1 Dopasuj otwory na śruby w klawiaturze do otworów w zestawie podparcia dłoni.
- 2 Wkręć śruby mocujące klawiaturę do zestawu podparcia dłoni.
- 3 Przymocuj wszystkie kable na klawiaturze.
- 4 Przymocuj taśmę z mylaru na klawiaturze i podparciu dłoni.

Po wykonaniu procedury

- 1 Zainstaluj płytę systemową. Zobacz „Instalowanie płyty systemowej” na stronie 30.
- 2 Zainstaluj głośniki. Zobacz „Instalowanie głośników” na stronie 16.
- 3 Zainstaluj wentylator. Zobacz „Instalowanie wentylatora” na stronie 23.
- 4 Zainstaluj kartę sieci bezprzewodowej. Zobacz „Instalowanie karty sieci bezprzewodowej” na stronie 18.
- 5 Zainstaluj akumulator. Zobacz „Instalowanie akumulatora” na stronie 14.
- 6 Zainstaluj pokrywę dolną. Zobacz „Instalowanie pokrywy dolnej” na stronie 11.

Wymontowywanie zestawu wyświetlacza



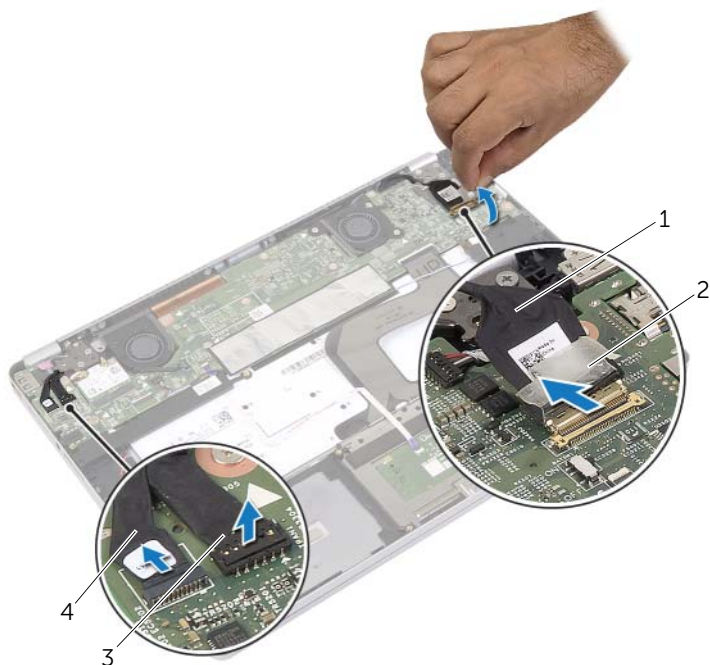
OSTRZEŻENIE: Przed przystąpieniem do wykonywania czynności wymagających otwarcia obudowy komputera należy zapoznać się z instrukcjami dotyczącymi bezpieczeństwa dostarczonymi z komputerem i wykonać procedurę przedstawioną w sekcji „Przed przystąpieniem do serwisowania komputera” na stronie 7. Po zakończeniu serwisowania komputera należy wykonać procedurę przedstawioną w sekcji „Po zakończeniu serwisowania komputera” na stronie 9. Dodatkowe zalecenia dotyczące bezpieczeństwa można znaleźć na stronie głównej Regulatory Compliance (Informacje o zgodności z przepisami prawnymi) pod adresem dell.com/regulatory_compliance.

Przed wykonaniem procedury

- 1 Wymontuj pokrywę dolną. Zobacz „Wymontowywanie pokrywy dolnej” na stronie 10.
- 2 Wymontuj akumulator. Zobacz „Wymontowywanie akumulatora” na stronie 12.

Procedura


- 1 Zdejmij taśmę i odłącz kabel wyświetlacza od płyty systemowej.
- 2 Odłącz kabel tabliczki dotykowej i kabel kamery od płyty systemowej.



| | | | |
|---|---------------------------|---|--------------|
| 1 | kabel wyświetlacza | 2 | taśma |
| 3 | kabel tabliczki dotykowej | 4 | kabel kamery |

3 Odchyl zestaw podparcia dłoni o 180 stopni.



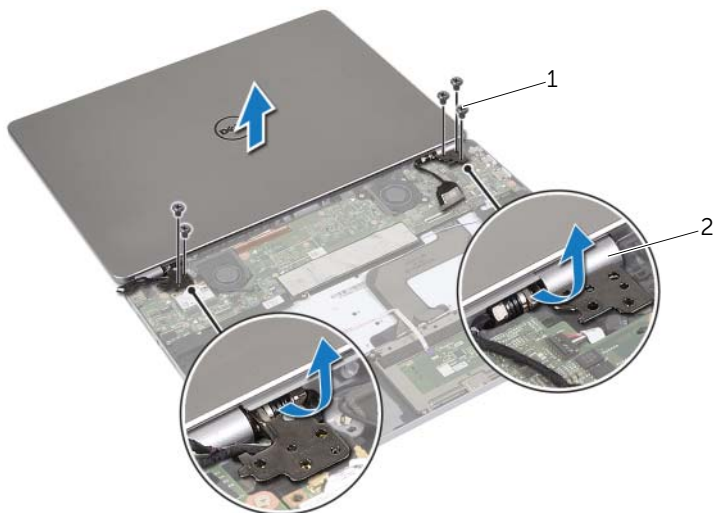
 **PRZESTROGA:** Aby uniknąć zarysowania wyświetlacza, należy pracować na płaskiej i czystej powierzchni.

4 Odwróć komputer.



5 Wykręć śruby mocujące lewy i prawy zawias wyświetlacza do zestawu podparcia dłoni.

6 Wymij zawiasy wyświetlacza z zestawu podparcia dłoni.



1 śruby (5)

2 zawiasy wyświetlacza (2)

7 Wyjmij zestaw wyświetlacza z zestawu podparcia dłoni.

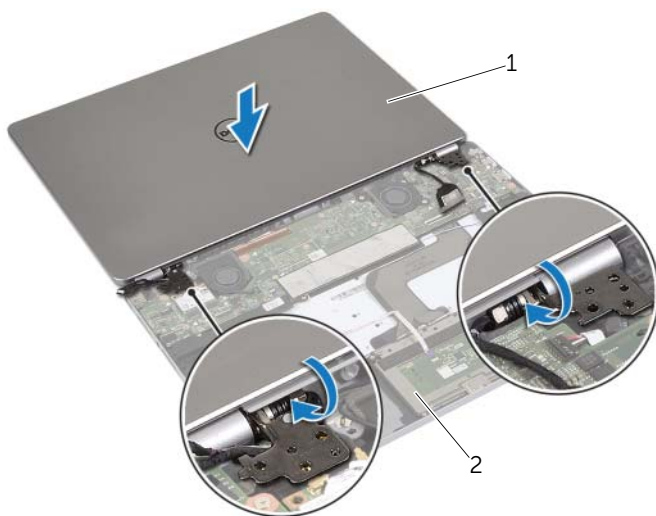


Instalowanie zestawu wyświetlacza

OSTRZEŻENIE: Przed przystąpieniem do wykonywania czynności wymagających otwarcia obudowy komputera należy zapoznać się z instrukcjami dotyczącymi bezpieczeństwa dostarczonymi z komputerem i wykonać procedurę przedstawioną w sekcji „Przed przystąpieniem do serwisowania komputera” na stronie 7. Po zakończeniu serwisowania komputera należy wykonać procedurę przedstawioną w sekcji „Po zakończeniu serwisowania komputera” na stronie 9. Dodatkowe zalecenia dotyczące bezpieczeństwa można znaleźć na stronie głównej Regulatory Compliance (Informacje o zgodności z przepisami prawnymi) pod adresem dell.com/regulatory_compliance.

Procedura

- 1 Umieść zestaw wyświetlacza na zestawie podparcia dłoni.



1 zestaw wyświetlacza

2 zestaw podparcia dłoni

- 2 Dopasuj otwory na śruby w zawiasach wyświetlacza do otworów w zestawie podparcia dłoni.
- 3 Wkręć śruby mocujące zawiasy wyświetlacza do zestawu podparcia dłoni.
- 4 Umieść kabel kamery i kabel tabliczki dotykowej w prowadnicach w zestawie podparcia dłoni.
- 5 Podłącz kabel kamery i kabel tabliczki dotykowej do płyty systemowej.
- 6 Podłącz kabel wyświetlacza do płyty systemowej.
- 7 Przymocuj kabel wyświetlacza taśmą.

Po wykonaniu procedury

- 1 Zainstaluj akumulator. Zobacz „Instalowanie akumulatora” na stronie 14.
- 2 Zainstaluj pokrywę dolną. Zobacz „Instalowanie pokrywy dolnej” na stronie 11.

Wymontowywanie podparcia dłoni



OSTRZEŻENIE: Przed przystąpieniem do wykonywania czynności wymagających otwarcia obudowy komputera należy zapoznać się z instrukcjami dotyczącymi bezpieczeństwa dostarczonymi z komputerem i wykonać procedurę przedstawioną w sekcji „Przed przystąpieniem do serwisowania komputera” na stronie 7. Po zakończeniu serwisowania komputera należy wykonać procedurę przedstawioną w sekcji „Po zakończeniu serwisowania komputera” na stronie 9. Dodatkowe zalecenia dotyczące bezpieczeństwa można znaleźć na stronie głównej Regulatory Compliance (Informacje o zgodności z przepisami prawnymi) pod adresem dell.com/regulatory_compliance.

Przed wykonaniem procedury

- 1 Wymontuj pokrywę dolną. Zobacz „Wymontowywanie pokrywy dolnej” na stronie 10.
- 2 Wymontuj akumulator. Zobacz „Wymontowywanie akumulatora” na stronie 12.
- 3 Wymontuj kartę sieci bezprzewodowej. Zobacz „Wymontowywanie karty sieci bezprzewodowej” na stronie 17.
- 4 Wymontuj wentylator. Zobacz „Wymontowywanie wentylatora” na stronie 22.
- 5 Wymontuj głośniki. Zobacz „Wymontowywanie głośników” na stronie 15.
- 6 Wymontuj płytę systemową. Zobacz „Wymontowywanie płyty systemowej” na stronie 27.
- 7 Wymontuj klawiaturę. Zobacz „Wymontowywanie klawiatury” na stronie 37.

Procedura

- 1 Odchyl zestaw podparcia dłoni o 180 stopni.



 **PRZESTROGA:** Aby uniknąć zarysowania wyświetlacza, należy pracować na płaskiej i czystej powierzchni.

2 Odwróć komputer.



- 3 Wykręć śruby mocujące lewy i prawy zawias wyświetlacza do zestawu podparcia dłoni.
- 4 Wymij zawiasy wyświetlacza z zestawu podparcia dłoni.



1 śruby (5)

2 zawiasy wyświetlacza (2)

- 5 Zdejmij zestaw podparcia dłoni z zestawu wyświetlacza.

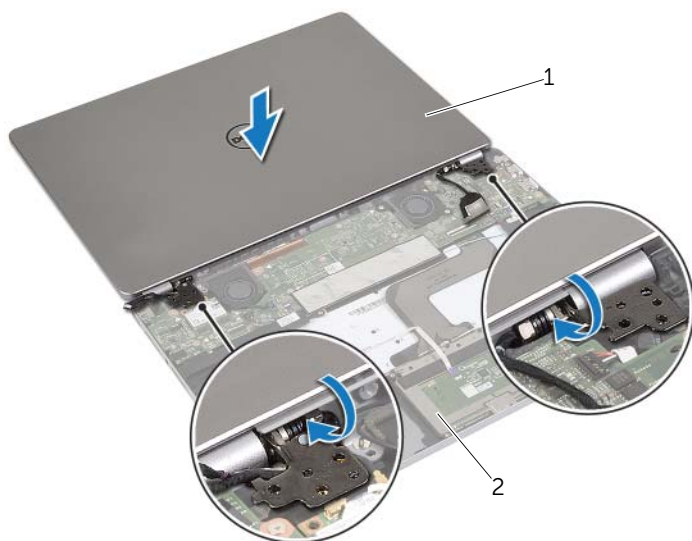


Instalowanie podparcia dłoni

⚠ OSTRZEŻENIE: Przed przystąpieniem do wykonywania czynności wymagających otwarcia obudowy komputera należy zapoznać się z instrukcjami dotyczącymi bezpieczeństwa dostarczonymi z komputerem i wykonać procedurę przedstawioną w sekcji „Przed przystąpieniem do serwisowania komputera” na stronie 7. Po zakończeniu serwisowania komputera należy wykonać procedurę przedstawioną w sekcji „Po zakończeniu serwisowania komputera” na stronie 9. Dodatkowe zalecenia dotyczące bezpieczeństwa można znaleźć na stronie głównej Regulatory Compliance (Informacje o zgodności z przepisami prawnymi) pod adresem dell.com/regulatory_compliance.

Procedura

- 1 Umieść zestaw wyświetlacza na zestawie podparcia dłoni.



1 zestaw wyświetlacza

2 zestaw podparcia dłoni


- 2 Dopasuj otwory na śruby w zestawie podparcia dłoni do otworów w zawiasach wyświetlacza.
- 3 Wkręć śruby mocujące zawiasy wyświetlacza do zestawu podparcia dłoni.

Po wykonaniu procedury

- 1 Zainstaluj klawiaturę. Zobacz „Instalowanie klawiatury” na stronie 40.
- 2 Zainstaluj płytę systemową. Zobacz „Instalowanie płyty systemowej” na stronie 30.
- 3 Zainstaluj głośniki. Zobacz „Instalowanie głośników” na stronie 16.
- 4 Zainstaluj wentylator. Zobacz „Instalowanie wentylatora” na stronie 23.
- 5 Zainstaluj kartę sieci bezprzewodowej. Zobacz „Instalowanie karty sieci bezprzewodowej” na stronie 18.
- 6 Zainstaluj akumulator. Zobacz „Instalowanie akumulatora” na stronie 14.
- 7 Zainstaluj pokrywę dolną. Zobacz „Instalowanie pokrywy dolnej” na stronie 11.

Ładowanie systemu BIOS

Ładowanie systemu BIOS może być konieczne, kiedy jest dostępna aktualizacja lub po wymianie płyty systemowej. Procedura ładowania systemu BIOS:

- 1 Włącz komputer.
- 2 Przejdź do strony internetowej **dell.com/support**.
- 3 Jeśli masz znacznik serwisowy komputera, wpisz go i kliknij przycisk **Submit** (Wprowadź).
Jeśli nie masz znacznika serwisowego, kliknij przycisk **Detect Service Tag** (Wykryj znacznik serwisowy), aby umożliwić automatyczne wykrycie znacznika.
 **UWAGA:** Jeśli próba automatycznego wykrycia znacznika serwisowego nie powiedzie się, wybierz posiadany produkt z listy kategorii.
- 4 Kliknij opcję **Drivers and Downloads** (Sterowniki i pliki do pobrania).
- 5 Z listy rozwijanej **Operating System** (System operacyjny) wybierz system operacyjny zainstalowany na komputerze.
- 6 Kliknij pozycję **BIOS**.
- 7 Kliknij przycisk **Download File** (Pobierz plik), aby pobrać najnowszą wersję systemu BIOS dla komputera.
- 8 Na kolejnej stronie zaznacz opcję **Single-file download** (Pobieranie pojedynczego pliku) i kliknij przycisk **Continue** (Kontynuuj).
- 9 Zapisz plik aktualizacji systemu BIOS. Po zakończeniu pobierania przejdź do folderu, w którym plik został zapisany.
- 10 Kliknij dwukrotnie ikonę pliku aktualizacji systemu BIOS i postępuj zgodnie z instrukcjami wyświetlanymi na ekranie.